

Hur ser jag ett lagrat lösenord

I webbläsare som t.ex. Internet Explorer och Google Chrome finns funktionen att webbläsaren kommer ihåg inloggningsuppgifter och lösenord till hemsidor, vilket innebär att du som användare inte behöver ange uppgifterna när du loggar in.

Detta kan ibland leda till att man som användare glömmet bort vilket lösenord man egentligen har till en viss sida.

När vi inför den nya lösenordspolicyn i ELSMART kommer du att bli omdirigerad till en sida där du blir uppmanad att skriva in ditt befintliga lösenord och skapa ett nytt. Du behöver alltså ta reda på vilket lösenord du har idag.

Nedan beskriver vi hur du kan ta reda på ditt befintliga lösenord till ELSMART i Internet Explorer och Google Chrome. Tillvägagångssättet är dock likartat i de flesta webbläsare.

Visa lagrade lösenord i Internet Explorer

1. Starta Internet Explorer och leta upp menyvalet "Internet options/Internetalternativ" under "Tools/Verktyg". Se bild 1 och 2 nedan.

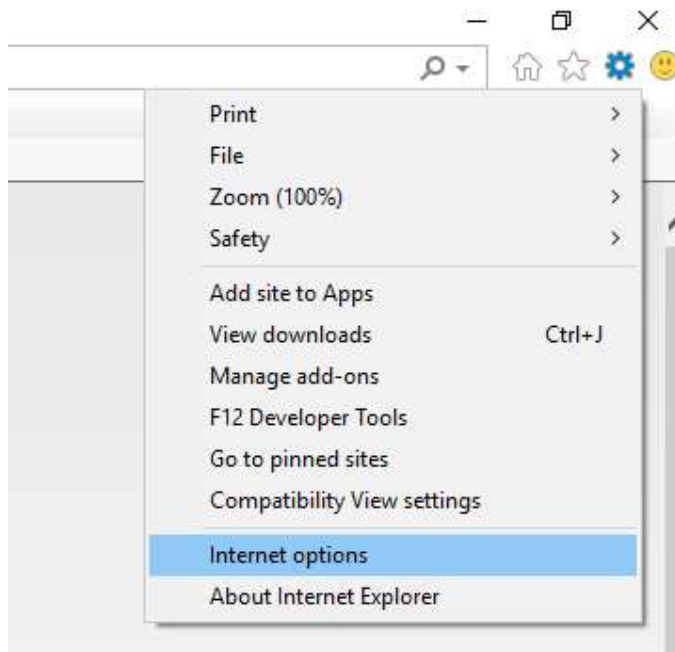


Bild 1

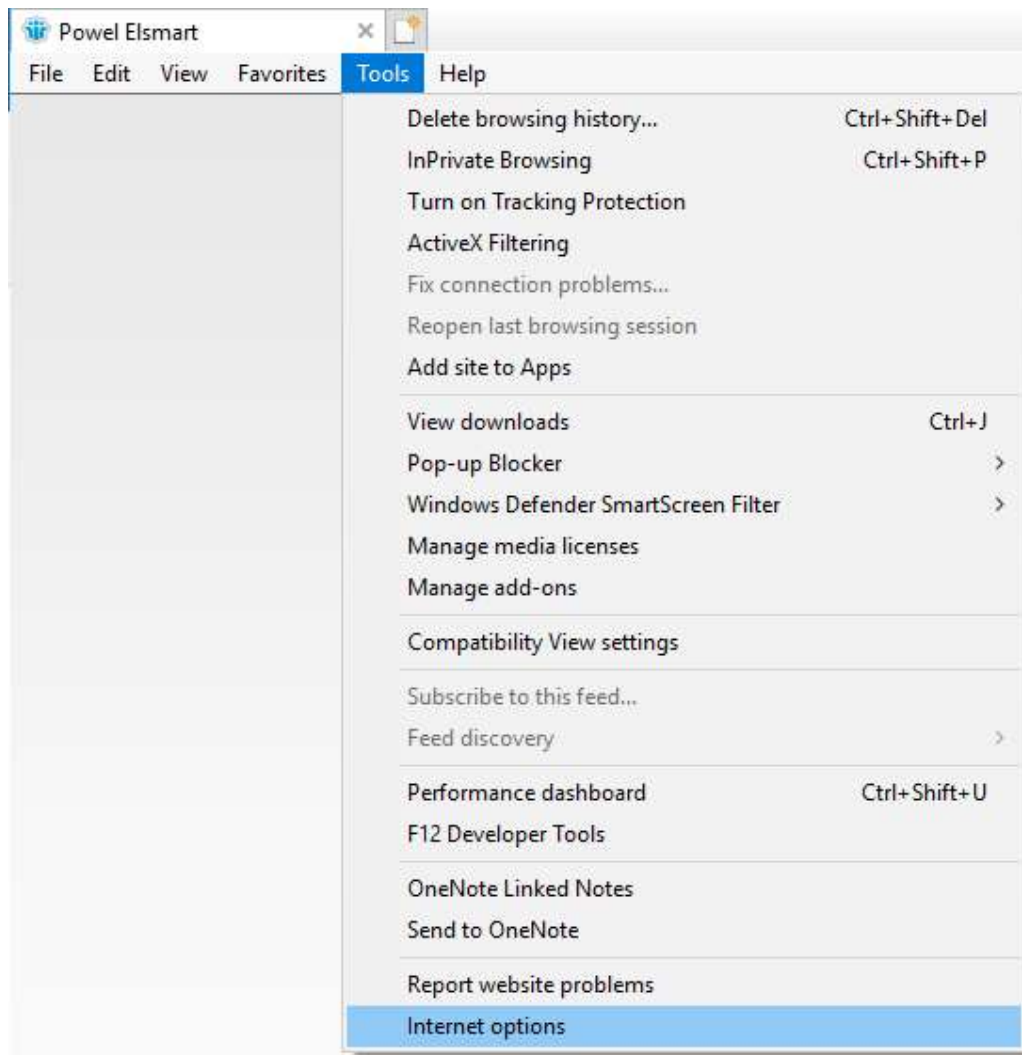


Bild 2

2. Klicka på fliken "Content/Innehåll", knappen "Settings/Inställningar" och sedan "Manage passwords/Hantera lösenord". Se bild 3 nedan.

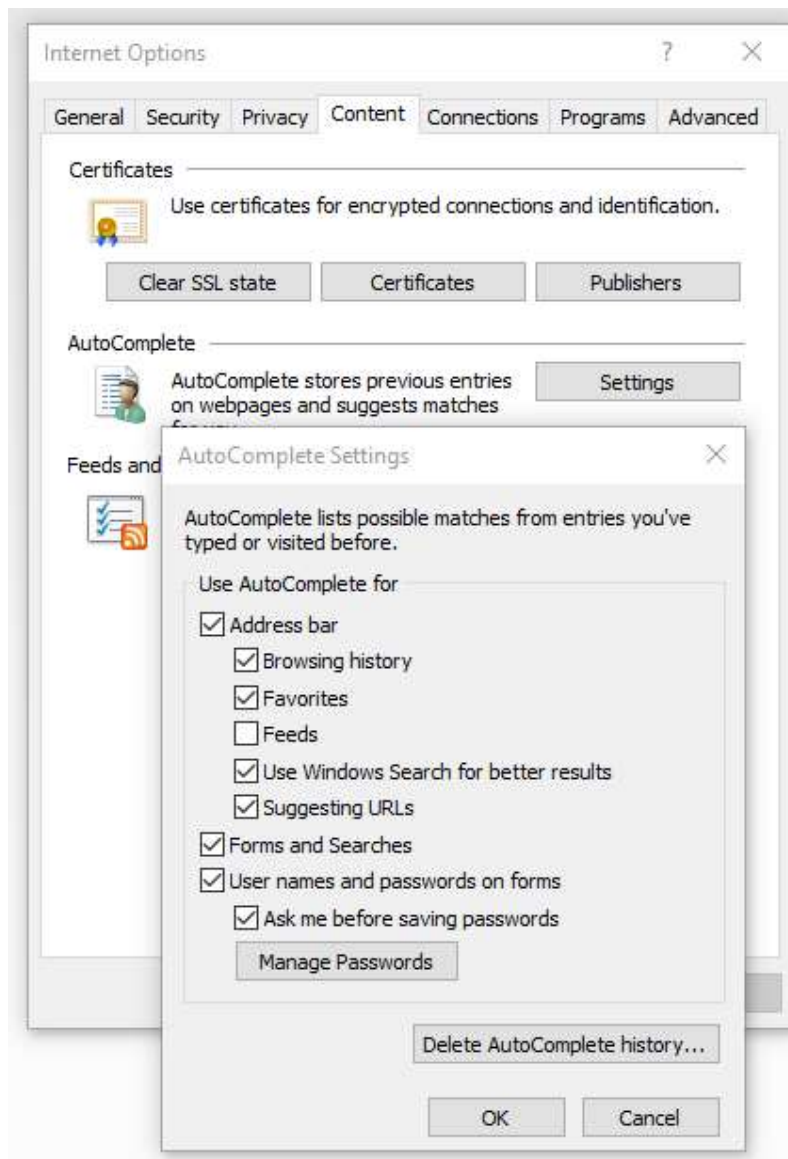


Bild 3

3. Du får nu upp en ny sida som heter "Manage your credentials/Hantera dina inloggningsuppgifter". Leta upp webbplatsen "Https://se.elsmart.com" i listan och kontrollera så att ditt användarnamn anges. Klicka sedan på "Show/Visa". Du uppmanas här att ange ditt lösenord till datorn du sitter vid. När du väl har gjort det så visas det lösenord som du använder i ELSMART. se bild 4 nedan.

Manage your credentials

View and delete your saved logon information for websites, connected applications and networks.



Web Passwords

https://se.elsmart.com/	khandl	
Website address (URL): https://se.elsmart.com/		
User name: khandl		
Roaming: yes		
Saved By: Internet Explorer		
Password: •••••• Show		
Remove		

Bild 4

Visa lagrade lösenord i Google Chrome

1. Starta Google Chrome och leta upp menyvalet "Settings/Inställningar". Se bild 5 nedan.

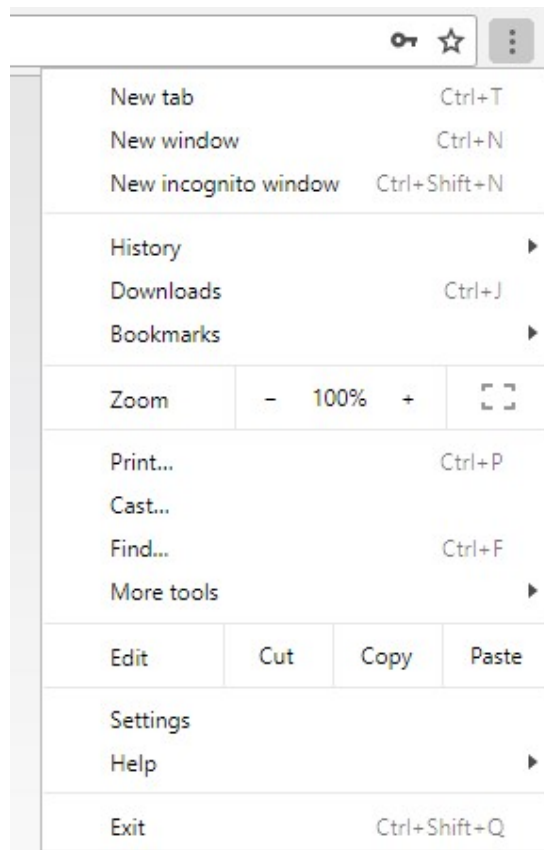


Bild 5

2. Välj sedan "Advanced/Avancerat" och klicka på "Passwords and forms/Lösenord och formulär". Se bild 6 nedan.

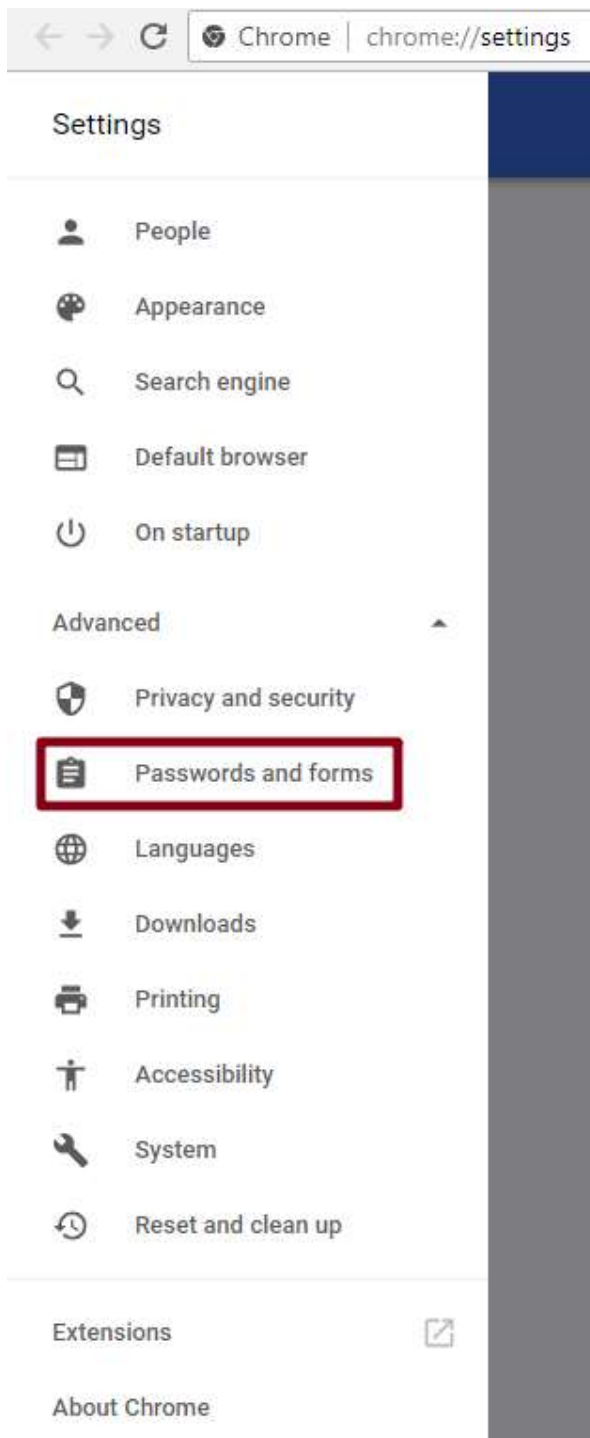


Bild 6

3. Leta upp och klicka på "Manage passwords/Hantera lösenord" i listan. Se bild 7 nedan.

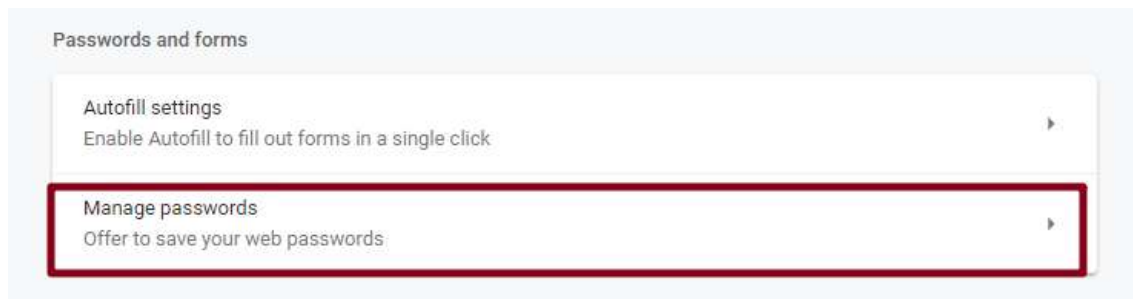


Bild 7

4. Leta upp webbplatsen "Https://se.elsmart.com" i listan och kontrollera så att ditt användarnamn anges. Klicka sedan på "ögat". Du uppmanas här att ange ditt lösenord till datorn du sitter vid. När du väl har gjort det så visas det lösenord som du använder i ELSMART. se bild 8 nedan.

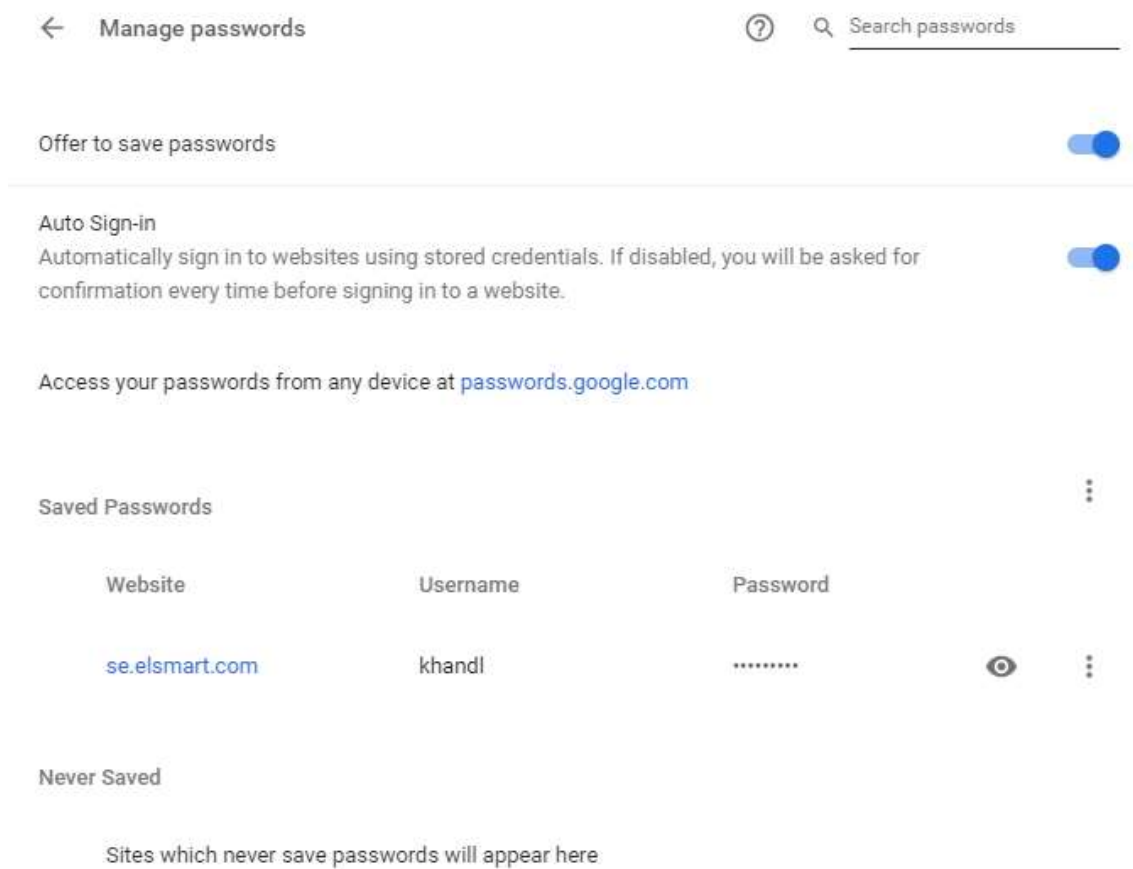


Bild 8